

RALENTISSEUR À L'OUVERTURE

PERMET D'AMORTIR LA PORTE À L'OUVERTURE
Évite les chocs en fond de cloison

Sillage

- Kit ralentisseur pour porte simple
- En cas de porte double, prévoir 2 kits ralentisseur

NOTICE 207 - DEYA 4E400049

 **Deya**



RALENTISSEUR À L'OUVERTURE

PERMET D'AMORTIR LA PORTE À L'OUVERTURE
Évite les chocs en fond de cloison

Sillage



POUR CHÂSSIS *Sillage*
INITIAL - INTÉGRAL - TRADITION - 29

 **Deya**

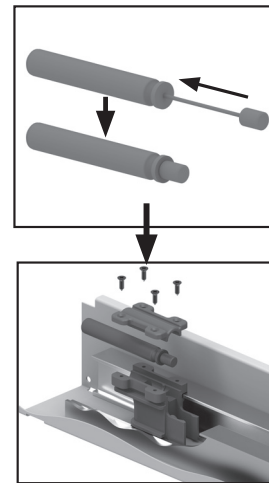
TOUJOURS UTILISER LES ÉQUIPEMENTS DE PROTECTIONS ADAPTÉS ET DES OUTILS EN PARFAIT ÉTAT DE FONCTIONNEMENT.

ÉQUIPEMENT & OUTILLAGE



1. Cas de pose lors de la mise en place du châssis

- 1-1 Avant montage de l'ensemble rail haut A sur le châssis :**
- Rentrer la tige dans le ralentisseur.
 - Insérer le ralentisseur dans le corps de la butée noire.
 - Fermer le couvercle et visser à l'aide des 4 vis TF Ø 2.9 x 9,5 mm fournies.
 - Reprendre le montage du châssis.



1-2 Visser le butoir sur l'un des deux chariots à l'aide des 2 vis TF 03.5 x 15 mm fournies.

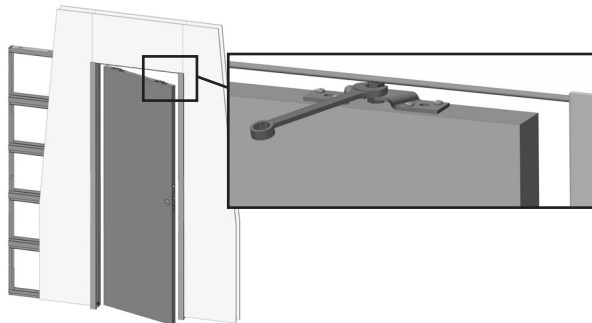
- Le chariot ainsi équipé du butoir prendra place du côté coffre.

- Insérer en premier le chariot équipé du butoir dans le rail (coté coffre), puis le second (coté passage). Le plot acier du butoir réarmera le ralentisseur à chaque mouvement.



1-4 Démontez la porte : dévissez les vis de serrage à l'aide de deux clés plates de 13.

1-5 Sortir la porte

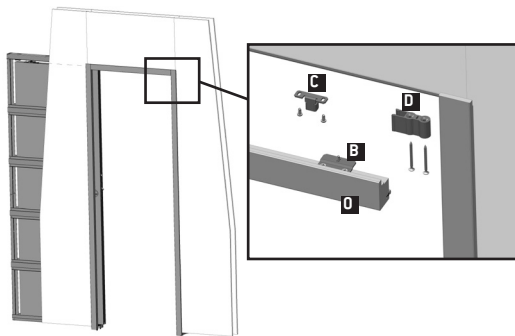


2. Cas de pose sur châssis en place

1-1 Enlever les 2 traverses **O**, dévisser les platines de fixation **B**.

1-2 Si la porte est équipée de l'amortisseur de fermeture, dévisser le déclencheur **C**.

1-3 Sinon dévisser la butée d'arrêt **D** coté passage

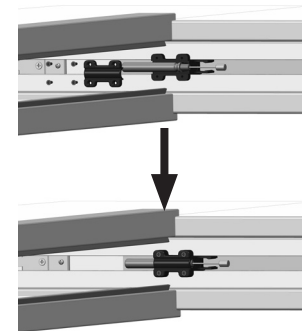
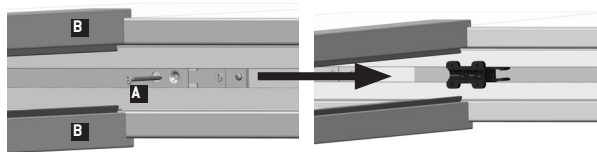


1-6 Sortir les deux chariots du rail aluminium, en profiter pour nettoyer les roulettes.

1-7 Dévisser la vis de blocage **A** de la coulisse/butée.

1-8 Faire coulisser la "coulisse/butée" jusqu'à ce que la butée soit visible et accessible entre les deux montants intermédiaires **B**.

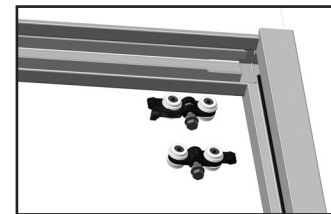
1-9 Monter le ralentisseur avec le couvercle et les 4 vis TF 02.9x9.5 (cf étape 1-1).



1-10 Visser le butoir sur l'un des deux chariots à l'aide des 2 vis fournies. (vis TF 03.5x15) - cf étape 1-2

1-11 Repousser la coulisse à sa place initiale et la visser.

1-12 Remonter les chariots : le chariot avec le butoir en premier du côté coffre.



1-13 Remonter la porte et remettre les traverses **O** en place.