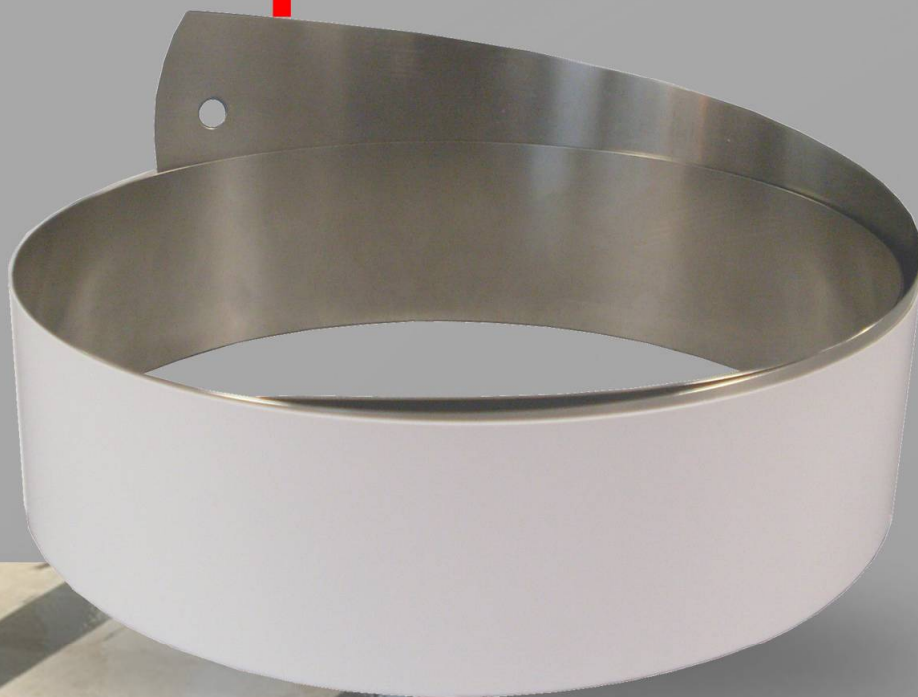


Guide

de chape en acier inoxydable



réf: 38 14 01



Protège la surface des guides de chape en mortier, facilite le déplacement de la règle lors du tirage de la chape pour un résultat rapide, précis et propre.

Evite l'utilisation des guides de chape type règles alu ou tasseaux de bois fixés sur des plots de mortier, qui doivent être retirés et comblés une fois la chape terminée.

Dimensions:
2 m x 60 mm (haut) x 0,5 mm (ep).

Conditionnement par 1 pièce

Merch/38 14 01/06/12



taliaplast® est la marque déposée de la société SOFOP S.A.S
Société française d'Outils Professionnels - SAS au capital de 4 022 040 Euros - R.C 95 B 00076 La Roche/Yon
SIREN 006 780 514 - APE 2229B, N° TVA FR 72 006 780 514, identifiant EORI:FR 006 780 514 00052

SOFOP taliaplast®
3 route de la Torse - RN 171 - BP 46
FR - 44450 Montoir de Bretagne - France
Commercial France
Tél. standard : 02 51 16 60 60
e-mail : commercialfrance@taliaplast.com