

NOTICE DE MONTAGE *Sillage*

Habillage de finition couvre-joints pour châssis INITIAL & INTEGRAL

Pour cloisons plaques de plâtres de 95 et 100 mm.

EDAC
HUISSERIES MÉTALLIQUES,
CHÂSSIS À GALANDAGE ET TRAPPES

GROUPE
DEYA

1

Composition du kit

- 1 montant extérieur **M**
- 2 montants intermédiaires **N**
- 1 ou 2 traverses* **O**
- 3 joints brosse anti-poussière
- 2 joints amortisseurs souple
- 10 platines de fixation
- 20 vis TF 3,5 x 15
- 10 vis TB 3,5 x 9,5

* 2 traverses pour les largeurs 1130 et 1430 mm



2

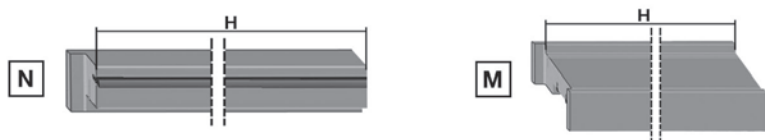
Outillage nécessaire

- | | | |
|--|----------------------------|-------------------------------|
| Maillet x1 | Pistolet à colle x1 | Clés plates 13 mm x2 |
| Tournevis cruciforme x1 | Niveau + mètre x1 | Perceuse / Visseuse x1 |
| Cartouche silicone translucide x1 | Scie x1 | |

3

Préparation des montants

- **Recouper** les montants **N** et **M** à la bonne hauteur (H = mesurer du sol fini au dessous du rail aluminium).



- Poser à l'aide d'un maillet les **joints brosse** dans les gorges des 2 montants intermédiaires **N**
- Poser à la main les **2 joints amortisseurs** dans le montant extérieur **M**

4

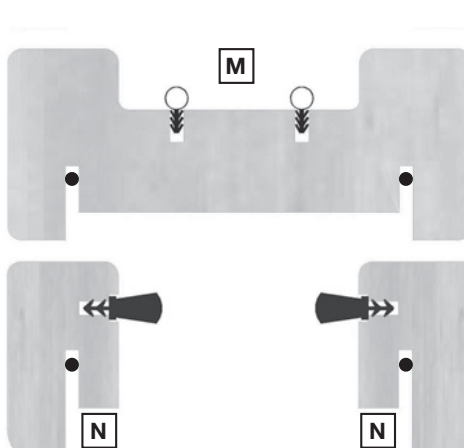
Pose des montants

- LE MONTANT EXTÉRIEUR **M**

- 1 Déposer un filet de silicone dans les 2 rainures du montant (points noirs sur le schéma).
- 2 Emboîter **à fond** le montant dans le profil du châssis.
- 3 Contrôler l'aplomb. Si besoin, ajuster le placement du montant.

- LES 2 MONTANTS INTERMÉDIAIRES **N**

- 1 Déposer un filet de silicone dans chaque rainure des 2 montants (points noirs sur le schéma).
- 2 Emboîter **à fond** les montants **N** dans les profils du châssis.
- 3 Contrôler l'aplomb. Si besoin, ajuster le placement des montants.

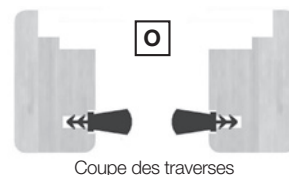


Pour assouplir le joint brosse, retirer le fil blanc présent sur le joint.

! Régler et serrer définitivement la porte avant de fixer les 2 traverses (clés plates de 13).

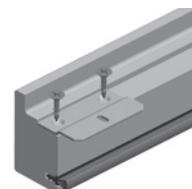
2 possibilités de pose :

- Recouper les traverses **O** de façon à les placer entre les montants **M** et **N**

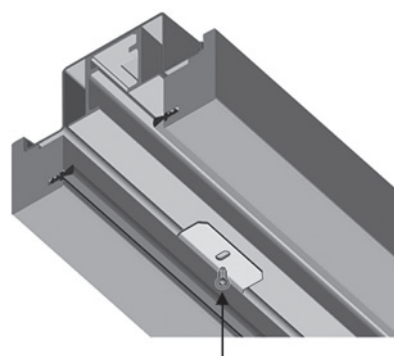
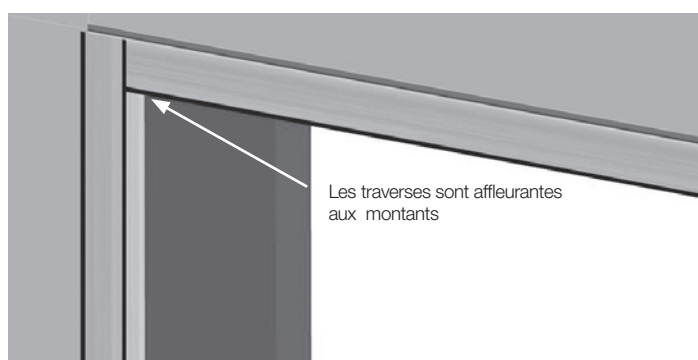


Largeur porte (mm)	630	730	830	930	1030	1130	1230	1330	1430
Longueur des 2 traverses (mm) 0/+1	605	705	805	905	1005	1105	1205	1305	1405

- Poser les joints brosse dans les gorges des 2 traverses **O**
- Visser les platines de fixation des traverses à l'aide de 2 vis à bois TF 3,5x15 par platines.
 - Une platine à chaque extrémité, fixée à 50 mm de chaque bord (soit 2 platines par traverse).
 - Rajouter une platine au centre pour les portes de 930 mm et 1030 mm (soit 3 platines par traverse).
 - Répartir 2 platines supplémentaires pour les portes de 1230 mm à 1430 mm (soit 4 platines par traverse).
- Positionner les traverses **O** affleurantes aux montants et visser les platines de fixation sur le rail alu à l'aide des vis TB 3,5x9,5.



Pour assouplir le joint brosse, retirer le fil blanc présent sur le joint.



Réglage de l'ouverture de la porte

Dans sa position initiale, la porte rentre complètement dans le châssis : l'ouverture est maximum.

Afin de laisser les poignées apparentes, régler la porte selon votre besoin.

- Déplacer la coulisse** par le trou de manœuvre Ø12 mm à l'aide d'un tournevis. L'ensemble coulisse/ butée et la porte se déplacent dans le rail haut aluminium.
- Pour verrouiller la position désirée** : réaliser un pré trou de Ø3 mm dans le rail haut. Visser la vis d'arrêt située en bout de coulisse à travers le rail et l'ossature métallique
- Enlever les salissures et copeaux dans le rail.**



Vis TF
Ø3,5x45 mm

