

# Habillages de finitions

## Esthétique

Design sobre et épuré, l'harmonie des différentes sections s'intègre parfaitement dans votre intérieur. Les habillages peuvent être peints, laqués, lasurés ou posés sans finition supplémentaire (habillage enrobé).

Ils seront selon vos choix coordonnés à vos portes, ton sur ton avec vos murs pour une discrétion parfaite ou contrastés pour mettre l'ensemble en évidence.

## Confort

Les habillages sont équipés de différents joints destinés à améliorer le confort d'utilisation :

- Joints tubulaires permettant d'amortir la porte lors de sa fermeture.
- Joints brosses atténuant l'infiltration de poussière à l'intérieur de la cloison.

L'ensemble de ces joints servent également de barrière contre la lumière en évitant que celle-ci se diffuse d'un côté ou de l'autre de la pièce.

## Gain de temps

Habillages Sillage : **les solutions complètes composées uniquement de 5 éléments.**

La conception unique permet d'associer dans un même produit l'habillage du châssis et les couvre-joints de finition : un produit monobloc améliorant la rigidité des vantaux et offrant une finition soignée, des profils épurés et des sections équilibrées. Pas de couvre-joint supplémentaire à préparer, couper, fixer et peindre !

## Simple et adapté

Assemblage des éléments par emboîtement. Seules les traverses hautes sont à visser. Les vis de fixation sont invisibles et permettent, en cas de besoin (changement de porte, intervention de maintenance...) d'être démontées facilement et sans abîmer les éléments.

## Destination

- 2 modèles d'habillage pour Sillage INITIAL et INTÉGRAL
- 2 modèles d'habillage pour Sillage TRADITION

## Dimensions

Pour porte simple : de 630 à 1430 mm.

Pour porte double : de 1230 à 2060 mm.

Pour toutes autres dimensions, nous consulter.



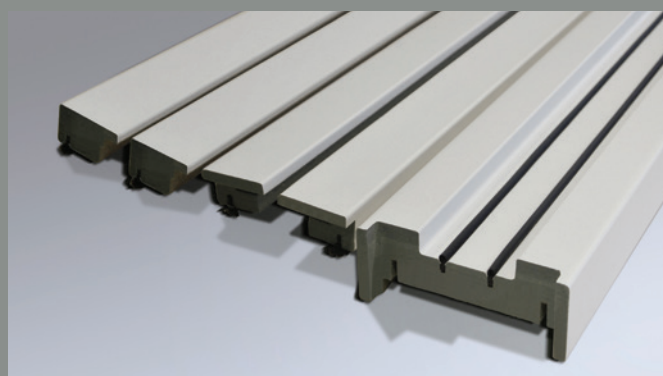
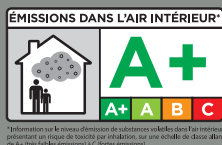
Éléments indispensables aux châssis simple et double portes, les habillages assurent une finition parfaite et garantissent un confort d'utilisation.

## 2 CHOIX D'HABILLAGE



*Habillage brut en pin massif L.C.A.*

Prêt à poser ou prêt à peindre  
À recouper



*Habillage enrobé blanc RAL 9010*

Hydrofuge  
Prêt à poser ou prêt à peindre  
À recouper



## LES AVANTAGES

*Couvre-joints intégrés*

Recouvrement des plaques de plâtre de 10 mm sur toute la périphérie

*Gain de temps*

30 min de moins qu'un habillage traditionnel  
Seulement 5 profils à monter

*Esthétique*

Profils épurés, sections équilibrés et aucun point de fixation visible

*Montage/démontage facile*

Platines de fixations invisibles  
Démontage sans risque de dégradation

*Résistance*

Habillage monobloc 2 en 1  
Meilleure résistance à la flexion qu'un habillage traditionnel

