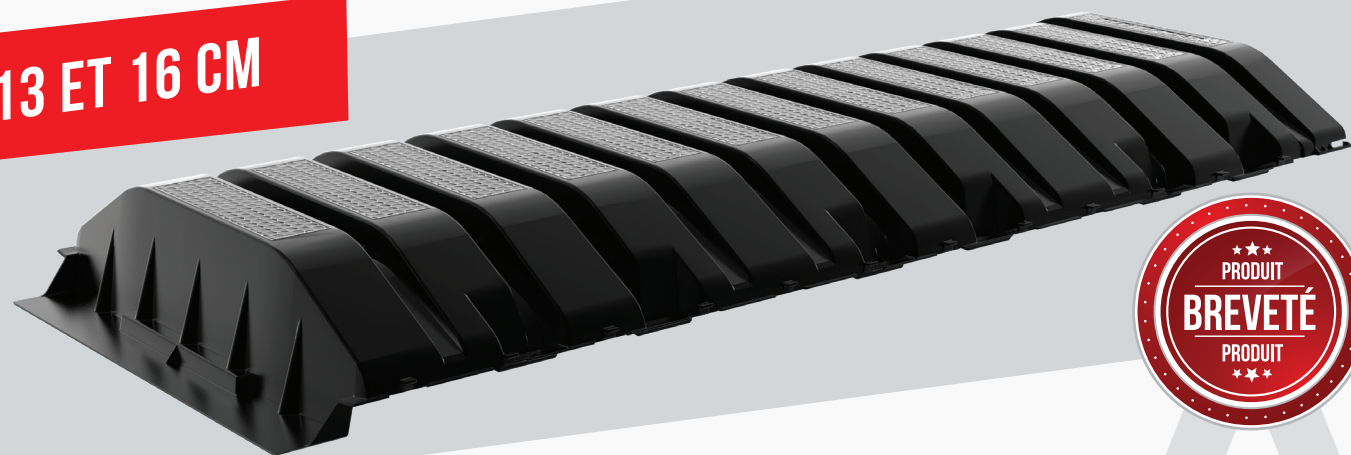


# L'ENTREVOUS PLASTIQUE NOUVELLE GÉNÉRATION PAR RECTOR

EN 13 ET 16 CM



## UN DESIGN AMÉLIORÉ

Rector vous propose sa gamme d'entrevous plastique 100% recyclé, avec de nombreuses améliorations mécaniques. Les Rectoplast VS disposent également d'un **obturateur intégré**. Le système de clipsage des entrevous a été entièrement repensé pour que la pose soit **encore plus rapide et facile**.



## UNE LOGISTIQUE SIMPLIFIÉE

Sa forme, qui lui permet d'être empilé, et son conditionnement sans consigne de palette permettent de réduire les transports et l'encombrement sur le chantier.



## DES COÛTS MAÎTRISÉS

La forme du Rectoplast VS a été étudiée pour **optimiser au maximum le litrage béton** de vos planchers (68 l/m<sup>2</sup> en montage 13 + 4\*). Par ailleurs, les chutes réutilisables vous permettent de réduire les pertes et de **diminuer la quantité de déchets** à évacuer.



## LA PERFORMANCE AU SERVICE DE VOS CHANTIERS

Les Rectoplast VS sont fabriqués à partir de **polypropylène recyclé**. Cette matière, à la fois **légère et résistante**, vous fera gagner en confort et en sécurité lors de la pose de vos planchers. Vous pourrez **découper facilement** plusieurs entrevous à la fois, ce qui vous garantit une **mise en œuvre rapide**.



\* Litrage théorique sans prise en compte du refend ou du chaînage, avec la poutrelle RSE139HP.



Usines  
 Dépôts

### SITES DE PRODUCTION

■ 670, rue du Bief  
**60 126 LONGUEIL STE-MARIE**  
Tél. 03 44 38 38 00  
Fax : 03 44 40 57 25

■ 27 940 COURCELLES / SEINE  
Tél. 02 32 53 54 55  
Fax : 02 32 52 99 35

■ 8, route St Etienne de Montluc  
La Croix Gicquiaud  
**44 220 COUÉRON**  
Tél. 02 40 86 58 77  
Fax : 02 40 38 02 46

■ 3, rue de la Poudrière  
CS 10339  
**37 705 SAINT-PIERRE-DES-CORPS  
CEDEX**  
Tél. 02 47 44 17 47  
Fax : 02 47 44 31 59

■ Rue Pierre Billard  
Zi des Chaillottes  
**79 370 CELLES-SUR-BELLE**  
Tél. 05 49 79 80 12  
Fax : 05 49 32 90 88

■ 4, Le Mas  
**63 190 RAVEL**  
Tél. 04 73 73 38 00  
Fax : 04 73 73 38 01

■ 9, boulevard Marcel Paul  
**31 170 TOURNEFEUILLE**  
Tél. 05 34 36 98 25  
Fax : 05 34 36 98 26

■ ZAE Parc Euroflory  
RD 21 - 505, allée Jean Perrin  
**13 130 BERRE L'ÉTANG**  
Tél. 04 42 10 82 10  
Fax : 04 42 46 43 89

■ CS 1015  
220 route de Voiron  
RD 1075  
**38 343 VOREPPE CEDEX**  
Tél. 04 76 50 84 44  
Fax : 04 76 56 68 83

■ 12, rue Saint-Amarin  
**68 200 MULHOUSE**  
Tél. 03 89 59 67 59  
Fax : 03 89 59 67 60

■ 24, rue du Ried  
**67 720 WEYERSHEIM**  
Tél. 03 88 69 21 01  
Fax : 03 88 69 27 37

■ 94, route de Piolant  
**86 220 DANGÉ-SAINT-ROMAIN**  
Tél. 05 49 86 44 19

### AGENCES ET DÉPÔTS

■ Angle CD 26 - RN 20  
Les Cheminets  
**91 630 AVRAINVILLE**  
Tél. 01 64 91 92 00  
Fax : 01 64 92 08 96

■ 2, Avenue du Vieux Moulin - BP5  
**33 451 SAINT-LOUBÈS CEDEX**  
Tél. 05 56 77 26 47  
Fax : 05 56 77 26 43

■ Z.A. La Crouzette  
**34 630 SAINT-THIBERY**  
Tél. 04 67 11 93 52  
Fax : 04 67 01 29 89

■ Z.A. du Nouveau Monde  
**57 300 HAGONDANGE**  
Tél. 03 87 51 58 59  
Fax : 03 87 51 82 83

■ Z.I. - 762, rue Pierre et Marie Curie  
**54 710 LUDRES**  
Tél. 03 83 25 75 05  
Fax : 03 83 26 17 51

POUR LES PLANCHERS SUR VIDE SANITAIRE



LA GAMME D'ENTREVOUS PLASTIQUE  
NOUVELLE GÉNÉRATION  
RECTOPLAST VS  
LES ENTREVOUS Tournés vers l'AVENIR

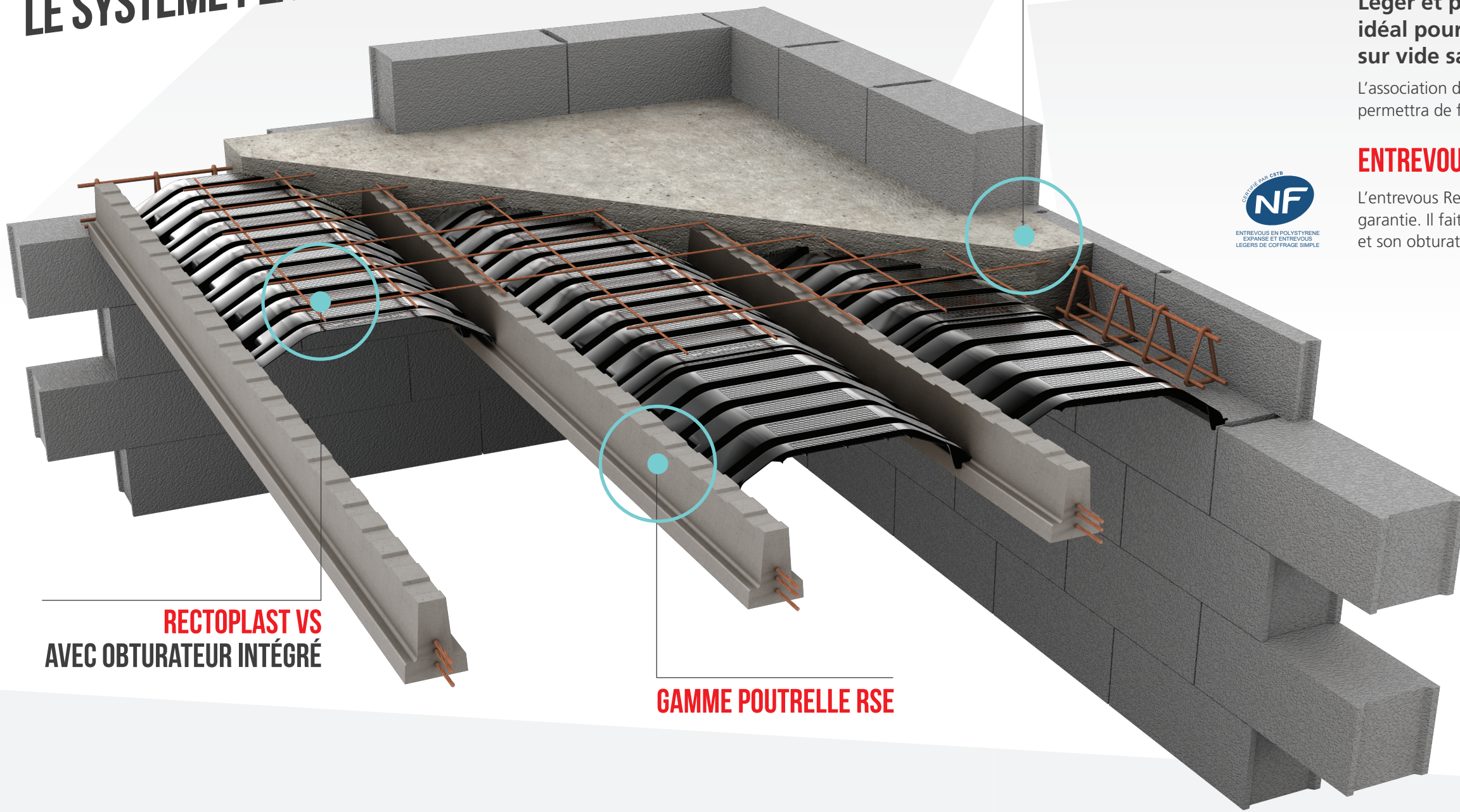
**RECTOR**

**RECTOR**  
MIEUX CONSTRUIRE ENSEMBLE

RECTOR LESAGE SAS  
Siège social - 16 rue de Hirtzbach - B.P. 2538 - F - 68 058 Mulhouse Cedex  
Tél. +33 (0)3 89 59 67 50  
info@rector.fr - [www.rector.fr](http://www.rector.fr)

# RECTOPLAST VS

## LE SYSTÈME PLANCHER COFFRANT POUR VIDE SANITAIRE



**RECTOPLAST VS**  
AVEC OBTURATEUR INTÉGRÉ

**GAMME POUTRELLE RSE**

**DALLE DE COMPRESSION**  
4 CM MINIMUM

- Toutes zones sismiques
- Construction neuve et rénovation
- Pour maisons individuelles pures & groupées
- Pour petit collectif et bâtiments tertiaires sans exigence au feu

Léger et performant, le Rectoplast VS est le choix idéal pour la réalisation de vos planchers non isolants sur vide sanitaire.

L'association de l'entrevous Rectoplast VS avec les poutrelles RSE Rector vous permettra de franchir de longues portées en vous épargnant l'étaielement.

### ENTREVOUS BREVETÉ ET CERTIFIÉ

L'entrevous Rectoplast VS a obtenu sa certification NF : la performance est garantie. Il fait l'objet de deux brevets pour son système de clipsage innovant et son obturateur intégré : EP2357293 et FR1908936.



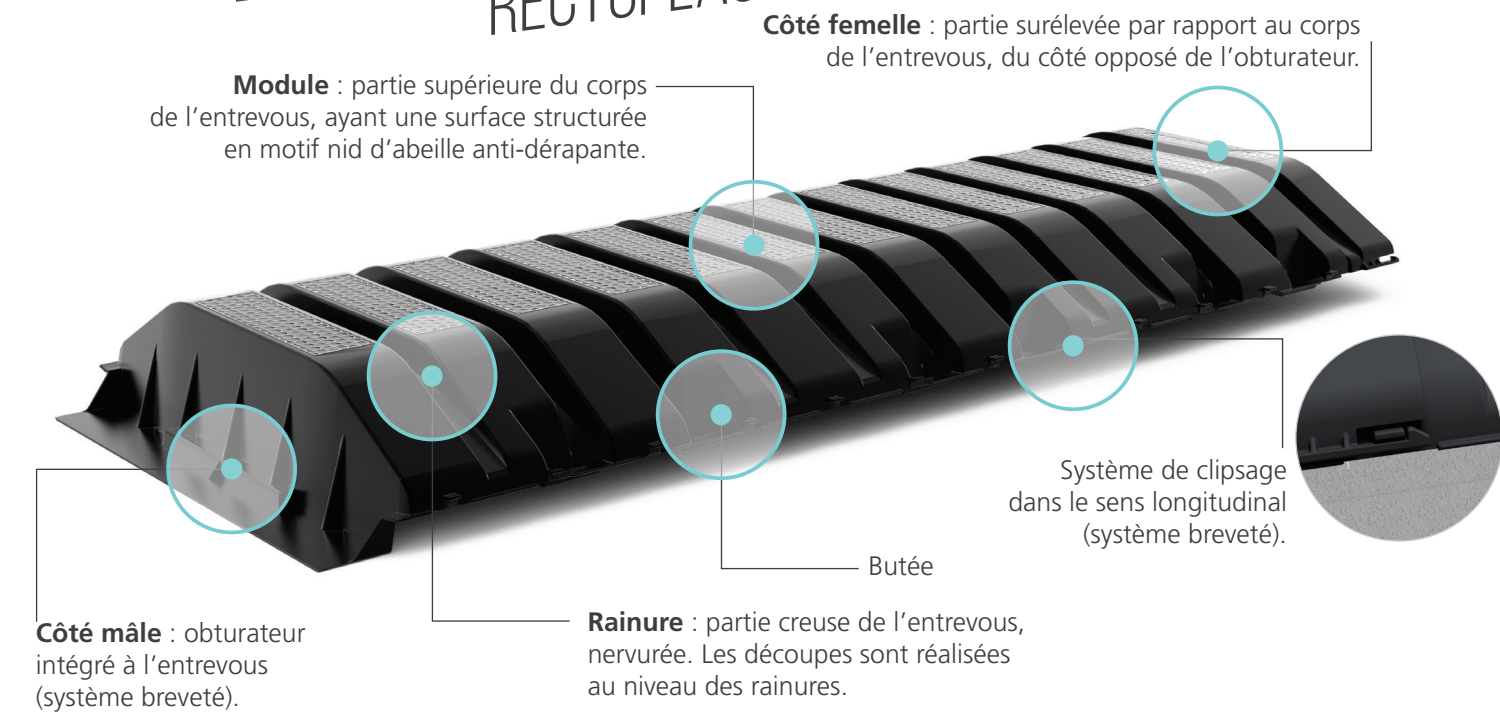
### UNE CONCEPTION DURABLE

Les nouvelles réglementations nous imposent de repenser entièrement le cycle de vie de nos produits et systèmes afin d'en réduire l'impact environnemental et l'empreinte carbone.

Le Rectoplast VS s'inscrit dans cette démarche éco-responsable. Fruit d'un long travail de recherche & développement, il est essentiellement composé de matière plastique 100% recyclée. Lors de la pose, les chutes facilement réutilisables réduiront considérablement votre production de déchets.

## INFORMATIONS TECHNIQUES

### RECTOPLAST VS



**Module** : partie supérieure du corps de l'entrevous, ayant une surface structurée en motif nid d'abeille anti-dérapante.

**Côté femelle** : partie surélevée par rapport au corps de l'entrevous, du côté opposé de l'obturateur.

**Côté mâle** : obturateur intégré à l'entrevous (système breveté).

**Rainure** : partie creuse de l'entrevous, nervurée. Les découpes sont réalisées au niveau des rainures.

Butée

Système de clipsage dans le sens longitudinal (système breveté).

### CARACTÉRISTIQUES PRODUIT

	RECTOPLAST 13 VS produit sous avis technique	RECTOPLAST 16 VS produit sous avis technique
Dimensions L x l x h (mm)	1350 x 548 x 132	1350 x 548 x 162
Poids (kg / pièce)	2,70	2,98
Classification feu	E	E
Nombre de pièces / Palette	82	80

### PERFORMANCES TECHNIQUES

Portée maximale sans étaie / Montage avec poutrelles RSE 139 S

MONTAGE	ENTRAXE cm	POIDS MORT daN/m <sup>2</sup>	LITRAGE l/m <sup>2</sup>	CHARGES Q + G = 150 + 140 daN/m <sup>2</sup>		CHARGES Q + G = 150 + 180 daN/m <sup>2</sup>	
				m		m	
13 + 4	60,5	198	66,4	Isostatique	1 continuité	Isostatique	1 continuité
				4,75	4,75	4,73	4,73

Portée maximale sans étaie / Montage avec poutrelles RSE 179 R

MONTAGE	ENTRAXE cm	POIDS MORT daN/m <sup>2</sup>	LITRAGE l/m <sup>2</sup>	CHARGES Q + G = 150 + 140 daN/m <sup>2</sup>		CHARGES Q + G = 250 + 140 daN/m <sup>2</sup>	
				m		m	
16 + 5	61,5	260	87,9	Isostatique	1 continuité	Isostatique	1 continuité
				6,02	6,09	5,67	5,98

Portée maximale sans étaie / Montage avec poutrelles RSE 139 HP

MONTAGE	ENTRAXE cm	POIDS MORT daN/m <sup>2</sup>	LITRAGE l/m <sup>2</sup>	CHARGES Q + G = 150 + 140 daN/m <sup>2</sup>		CHARGES Q + G = 150 + 180 daN/m <sup>2</sup>	
				m		m	
13 + 4	60,5	198	68	Isostatique	1 continuité	Isostatique	1 continuité
				5,03	5,05	4,89	5,05

Portée maximale avec étaie / Montage avec poutrelles RS 138

MONTAGE	ENTRAXE cm	POIDS MORT daN/m <sup>2</sup>	LITRAGE l/m <sup>2</sup>	CHARGES Q + G = 150 + 140 daN/m <sup>2</sup>		CHARGES Q + G = 250 + 140 daN/m <sup>2</sup>	
				m		m	
16 + 4	60,5	234	82,3	Isostatique	1 continuité	Isostatique	1 continuité
				6,07	6,57	5,73	6,10

Charge = Q + G (charges d'exploitation + charges permanentes)