

NOTICE DE MONTAGE *Sillage*

Habillage de finition couvre-joints pour châssis INITIAL & INTEGRAL
Pour cloisons plaques de plâtres de 95 et 100 mm.

Deya

TOUJOURS UTILISER LES ÉQUIPEMENTS DE PROTECTIONS ADAPTÉS ET DES OUTILS EN PARFAIT ÉTAT DE FONCTIONNEMENT.

ÉQUIPEMENT & OUTILLAGE



1

Composition du kit

- 1 montant extérieur **M**
- 2 montants intermédiaires **N**
- 1 ou 2 traverses* **D**
- 3 joints brosse anti-poussière
- 2 joints amortisseurs souple
- 10 platines de fixation
- 20 vis TF 3,5 x 15
- 10 vis TB 3,5 x 9,5

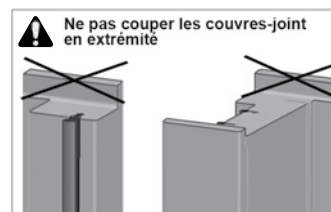
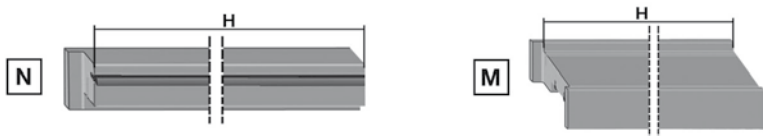
* 2 traverses pour les largeurs 1130 et 1430 mm



2

Préparation des montants

- **Recouper** les montants **N** et **M** à la bonne hauteur (H = mesurer du sol fini au dessous du rail aluminium).



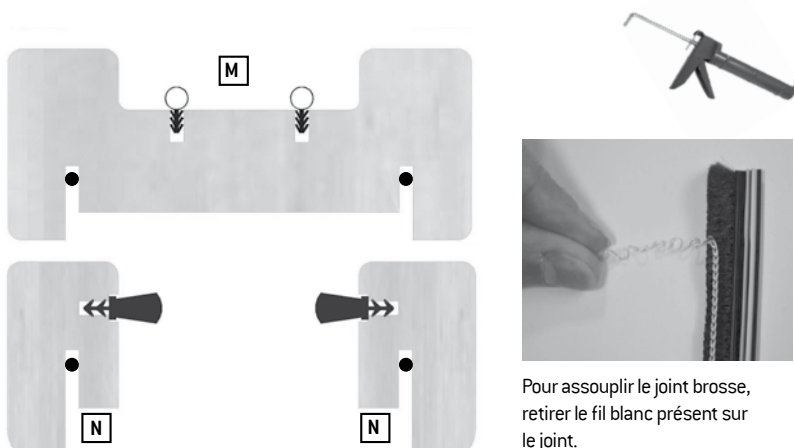
- Poser à l'aide d'un maillet les **joints brosse** dans les gorges des 2 montants intermédiaires **N**
- Poser à la main les **2 joints amortisseurs** dans le montant extérieur **M**

3

Pose des montants

- LE MONTANT EXTÉRIEUR **M**

- 1 Déposer un filet de silicone dans les 2 rainures du montant (points noirs sur le schéma).
- 2 Emboîter **à fond** le montant dans le profil du châssis.
- 3 Contrôler l'aplomb. Si besoin, ajuster le placement du montant.



- LES 2 MONTANTS INTERMÉDIAIRES **N**

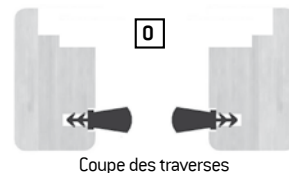
- 1 Déposer un filet de silicone dans chaque rainure des 2 montants (points noirs sur le schéma).
- 2 Emboîter **à fond** les montants **N** dans les profils du châssis.
- 3 Contrôler l'aplomb. Si besoin, ajuster le placement des montants.

Pour assouplir le joint brosse, retirer le fil blanc présent sur le joint.

4

Préparation des traverses

⚠ Régler et serrer définitivement la porte avant de fixer les 2 traverses (clés plates de 13).

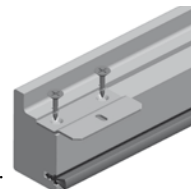


2 possibilités de pose :

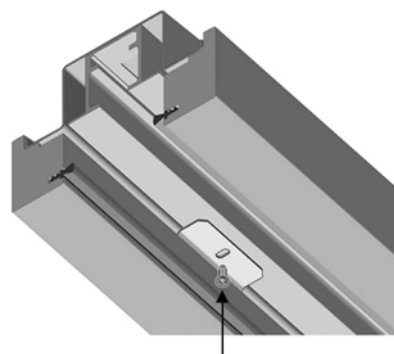
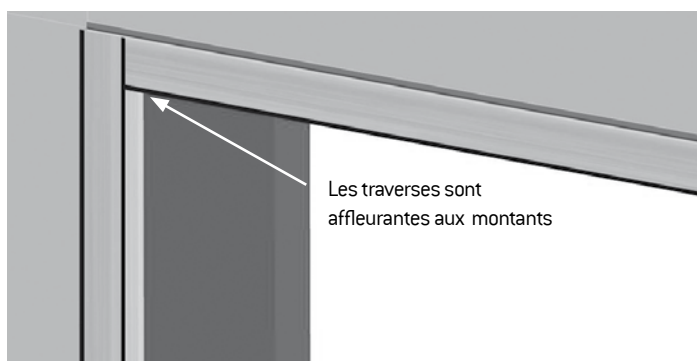
- Recouper les traverses **O** de façon à les placer entre les montants **M** et **N**

Largeur porte (mm)	630	730	830	930	1030	1130	1230	1330	1430
Longueur des 2 traverses (mm) 0/+1	605	705	805	905	1005	1105	1205	1305	1405

- Poser les joints brosse **↓** dans les gorges des 2 traverses **O**
- Visser les platines de fixation des traverses **◆** à l'aide de 2 vis à bois TF 3,5x15 par platine.
 - Une platine à chaque extrémité, fixée à 50 mm de chaque bord (soit 2 platines par traverse).
 - Rajouter une platine au centre pour les portes de 930 mm et 1030 mm (soit 3 platines par traverse).
 - Répartir 2 platines supplémentaires pour les portes de 1230 mm à 1430 mm (soit 4 platines par traverse).
- Positionner les traverses **O** affleurantes aux montants et visser les platines de fixation sur le rail alu à l'aide des vis TB 3,5x9,5.



Pour assouplir le joint brosse, retirer le fil blanc présent sur le joint.



5

Réglage de l'ouverture de la porte

Dans sa position initiale, la porte rentre complètement dans le châssis : l'ouverture est maximum.

Afin de laisser les poignées apparentes, régler la porte selon votre besoin.

- **Déplacer la coulisse** par le trou de manœuvre $\varnothing 12$ mm à l'aide d'un tournevis. L'ensemble coulisse/butée et la porte se déplacent dans le rail haut aluminium.
- **Pour verrouiller la position désirée** : réaliser un pré trou de $\varnothing 3$ mm dans le rail haut. Visser la vis d'arrêt située en bout de coulisse à travers le rail et l'ossature métallique
- **Enlever les salissures et copeaux dans le rail.**

