

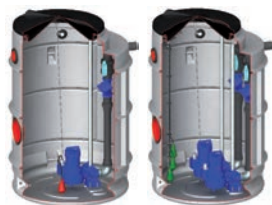
Postes de relevage **Drain'up**

Solutions pertinentes et optimisées
pour l'habitat regroupé ou collectif



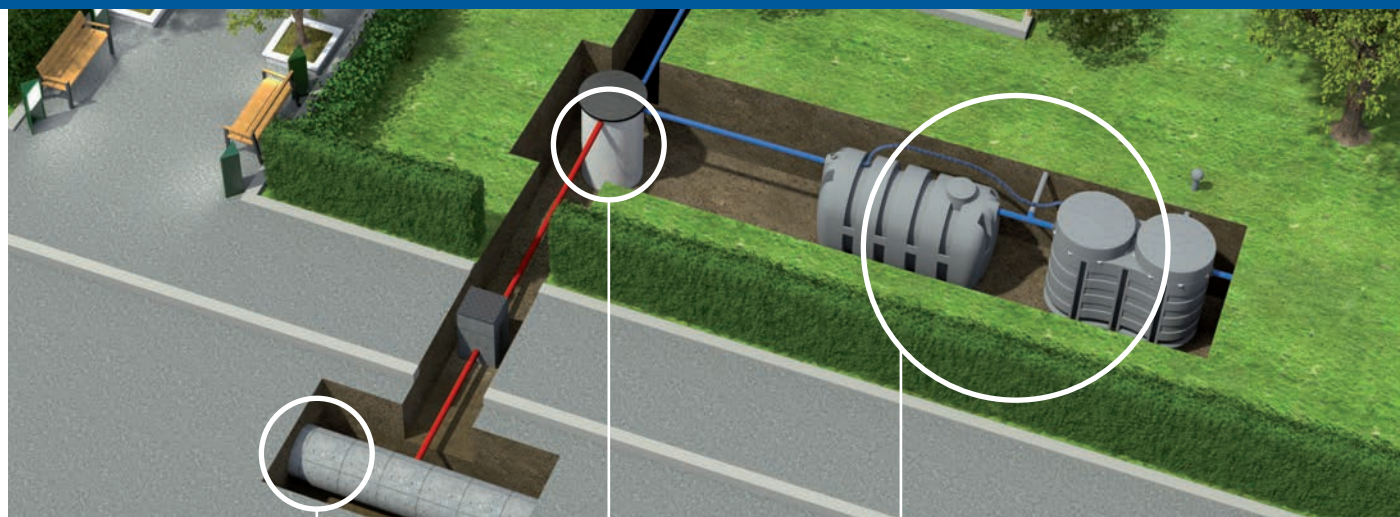
POSTES POUR LA RÉALISATION D'UN ASSAINISSEMENT NON COLLECTIF
SUPÉRIEUR À 20 ÉQUIVALENTS HABITANTS

POSTES POUR LE RELEVAGE DES EAUX USÉES VERS UN RÉSEAU COLLECTIF



Sebico
sebico.com

Une gamme de postes de relevage pour différentes applications



Réseau collectif

Poste de relevage Drain'up en polyéthylène ou en polyester pour relever les eaux vers le réseau collectif ou la filière d'assainissement non collectif.

Filière assainissement non collectif supérieure à 20 équivalents habitants type microstation.

CARACTÉRISTIQUES DES POSTES EN POLYÉTHYLÈNE

- Facilité de pose et de raccordement, équipements livrés en modules prémontés
- Cuves en polyéthylène vierge haute densité traité anti-UV
- Structure renforcée, pose enterrée
- Couvercle à visser en polyéthylène, étanche à l'eau et à l'air. Il s'adapte sur la rehausse
- Clapet anti-retour et vanne
- Passe câble électrique
- Entrée munie d'un joint souple à lèvres Ø 100 ou 200 mm qui assure l'emboîtement et l'étanchéité du raccordement

CARACTÉRISTIQUES DES POSTES EN POLYESTER

- Fabrication en résine de polyester armée de fibre de verre
- Enroulement filaire
- Couvercle monté sur charnières. Étanche. Verrouillage de sécurité. Poignée en PEHD
- Collerette supérieure avec support intégré pour barres de guidage
- Crochets de manutention
- Fond en gel-coat lisse. Sa forme tronconique permet l'autocurage
- Collerette inférieure pour lestage et stabilité du poste enterré
- Entrée munie d'un joint souple à lèvres Ø 100 à 400 mm qui assure l'emboîtement et l'étanchéité du raccordement
- Support de régulateurs de niveau

Spécifications

Installation

Nos postes doivent être enterrés. La pose doit être réalisée dans les règles de l'art par un professionnel.

Entretien

Au moins chaque trimestre, l'intérieur du poste ainsi que les équipements intérieurs, devront être visités, nettoyés et rincés à grande eau. Se référer à notre notice de pose et d'entretien.

Garantie

Les pompes sont garanties 1 an.

Le non respect des recommandations d'installation et d'entretien entraîne la perte totale de garantie du produit.

NB: La notice de pose et d'entretien est disponible sur simple demande ou sur www.sebico.com



Gamme polyester



D41



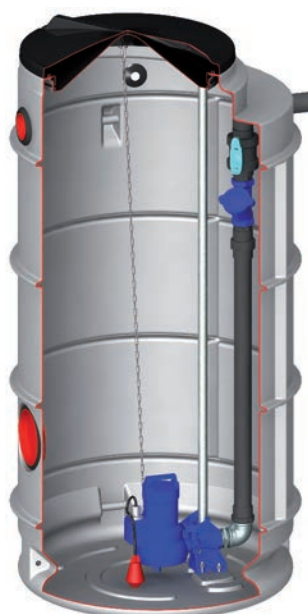
D42



D71



D72



D81



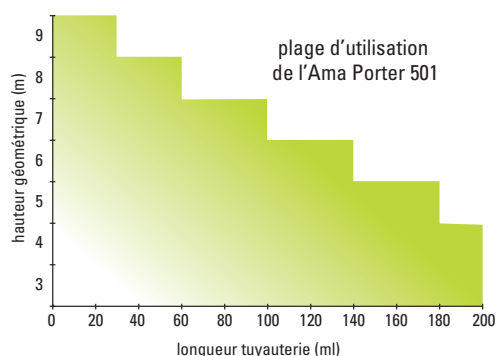
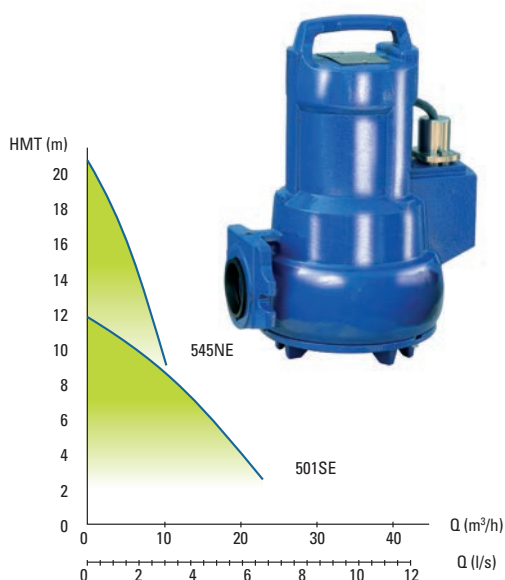
D82

Gamme polyéthylène

Références **UGP** pour postes équipés de la pompe Vortex 501
et références **DGP** pour postes équipés de la pompe dilacératrice 545NE

Pompes des gammes polyéthylène et polyester

POMPE AMA PORTER 501 OU 545NE* POUR POSTES EN POLYÉTHYLÈNE



* La pompe Ama-Porter 545NE est une pompe dilacératrice, adaptée pour les fortes HMT

POMPE GAMME AMAREX** POUR POSTES EN POLYESTER



Types de roues équipant les pompes Amarex

Roue D

Roue monocanal diagonale ouverte

Utilisation pour les fluides pompés suivants : fluides contenant des matières solides et des fibres longues

Roue F

Roue vortex

Utilisation pour les fluides pompés suivants : fluides chargés contenant des matières solides et des substances pouvant former des filasses et liquides

Roue S

Roue avec dilacérateur

Utilisation pour les fluides pompés suivants : eaux vannes, eaux usées domestiques et eaux chargées contenant des fibres longues

** Sebico se réserve le droit de livrer un modèle de pompe similaire de puissance identique

	Pompe Ama Porter 501	Pompe 545NE***	Pompe Amarex****
Corps de pompe	fonte	fonte	fonte
Puissance électrique	1 250 W	1 800 W	1 750 à 5 300 W
Puissance hydraulique de refoulement maxi	750 W	1 100 W	1 300 à 4 200 W
Débit	jusqu'à 40 m³/h - 11l/s	jusqu'à 8 m³/h - 10 m HMT	jusqu'à 100 m³/h
Hauteur	12 m	20 m, débit 1 m³/h	jusqu'à 40 m
Température maxi liquide	40°	40°	40°
Ø passage libre pompe	45 mm	7 mm	50 à 100 mm
Ø raccord pompe	2"	2"	DN 50/DN 65/DN80/DN 100
Ø ligne poste - PVC pression (Øint/Øext)	50/63	50/63	PVCP 63/PVCP 75/PVCP 90/PVCP 110
Longueur câble électrique	10 m	10 m	-
Poids (kg)	22 kg	26 kg	39 à 80 kg
Conformité	CE - EN 12 050-1	CE - EN 12 050-1	CE - EN 12 050-1

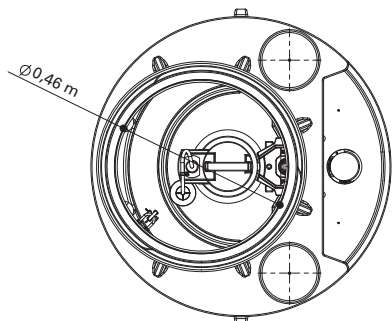
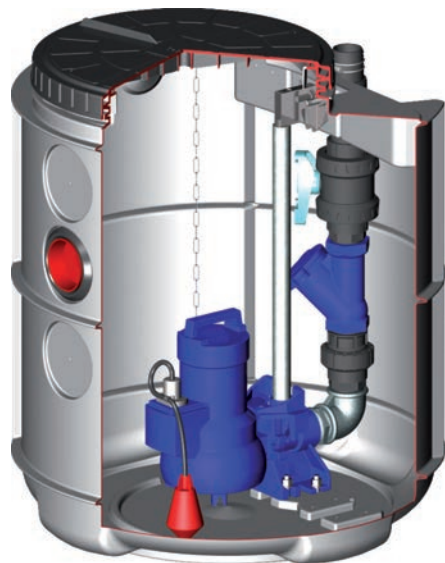
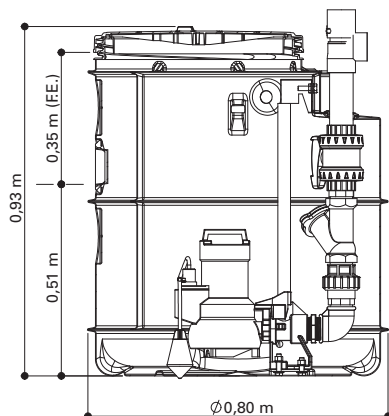
*** pompe dilacératrice pour forte HMT

**** ou similaire

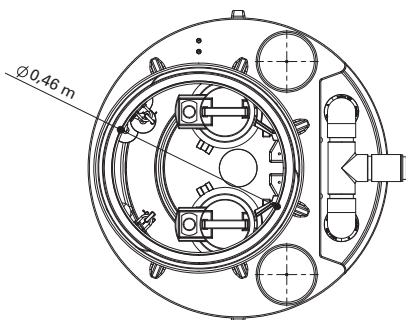
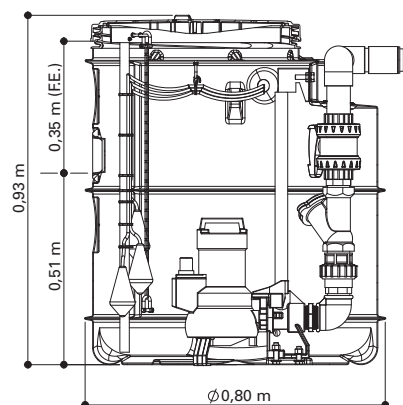
Nous disposons d'une large gamme de pompes pouvant s'adapter à nos postes en polyéthylène et à nos postes en polyester. Communiquez votre cahier des charges afin que notre bureau d'études détermine la pompe adaptée à votre besoin (voir page 11)

Postes de relevage en polyéthylène D41UGP et DGP, D42UGP et DGP

DRAIN'UP D41



DRAIN'UP D42



rehausse ajustable

- en polyéthylène
- à clipser
- coupe possible tous les 5 cm.



RHE2P

ajustable de 20 à 10 cm



cadre polyéthylène CDR60P

Il s'adapte sur le trou d'homme du poste de relevage et sur la rehausse, permet l'adaptation d'un tampon fonte 70x70 en conservant le couvercle à visser.



boîtier alarme de niveau

BAN

Il permet d'alerter en cas de niveau anormalement haut de l'effluent dans le poste de relevage

- alarme visuelle et sonore déclenchée par un régulateur de niveau (5 m de câble)
- alimentation en 230 V monophasé
- fusible de rechange 1 A fourni
- indice de protection d'étanchéité du coffret: IP66
- adapté pour les postes de relevage à une pompe

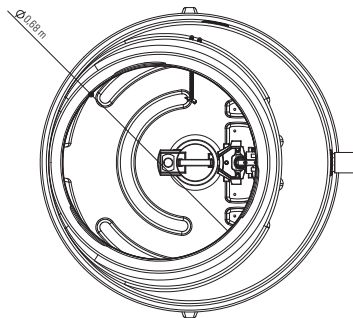
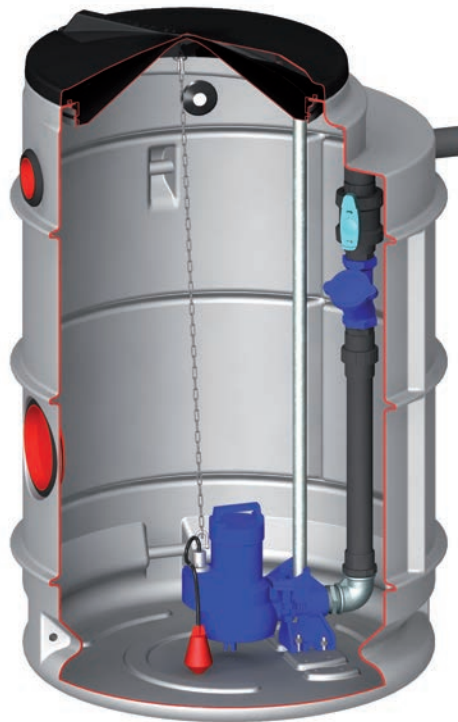
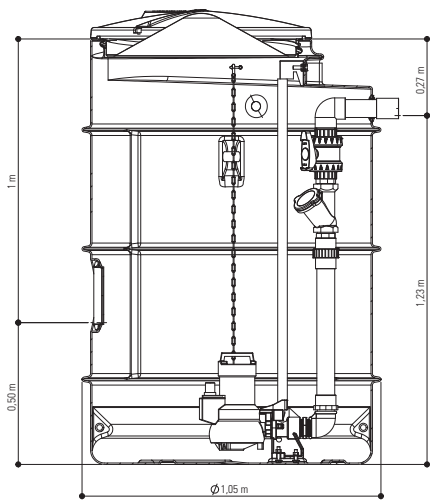
Coffret électrique pour postes de relevage

Il permet de piloter le fonctionnement en alternance de deux pompes

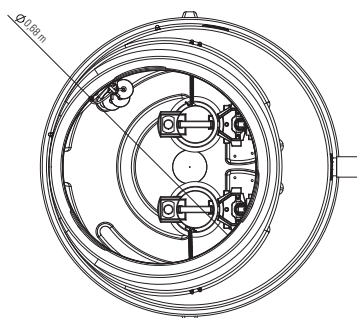
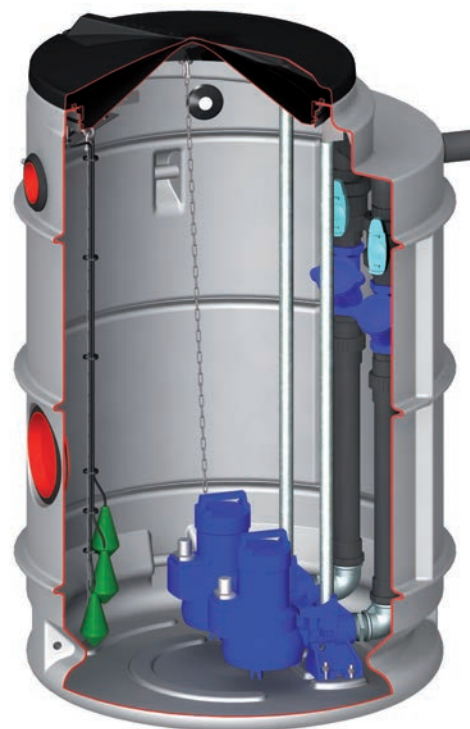
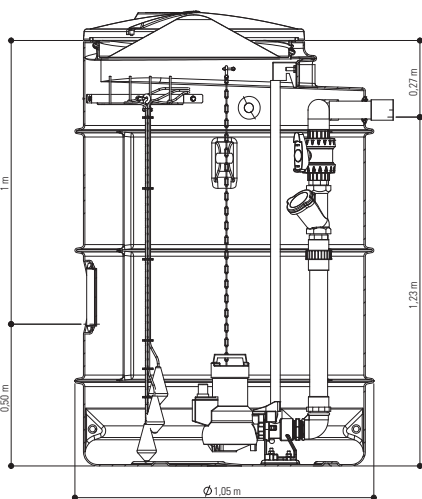
- 3 régulateurs sont fournis, 1 qui permet le démarrage alternatif des deux pompes, 1 pour l'arrêt de la pompe, 1 pour le démarrage simultané des deux pompes avant débordement du poste et reliée au voyant d'alarme du coffret.
- alimentation en 230 V monophasé, protection 6-10A
- voyant niveau d'alarme haut intégré. Possibilité de report vers une alarme déportée (buzzer)
- voyants témoins de fonctionnement des pompes et des régulateurs de niveau
- possibilité de forcer manuellement la marche des pompes
- indice de protection d'étanchéité du coffret: IP65
- équipe les postes à deux pompes modèles D42UP et D42UGP

Postes de relevage en polyéthylène D71UGP et DGP, D72UGP et DGP

DRAIN'UP D71



DRAIN'UP D72



rehausse

- en polyéthylène
- à visser
- reçoivent le couvercle du poste de relevage.

RHV65P

hauteur 20 cm

RHV66P

hauteur 33 cm



cadre polyéthylène

CDR80P

Il s'adapte sur le trou d'homme du poste de relevage et sur la rehausse, permet l'adaptation d'un tampon fonte 90x90 en conservant le couvercle à visser.



boîtier alarme de niveau

BAN

Il permet d'alerter en cas de niveau anormalement haut de l'effluent dans le poste de relevage

- alarme visuelle et sonore déclenchée par un régulateur de niveau (5 m de câble)
- alimentation en 230 V monophasé
- fusible de rechange 1 A fourni
- indice de protection d'étanchéité du coffret : IP66
- adapté pour les postes de relevage à une pompe



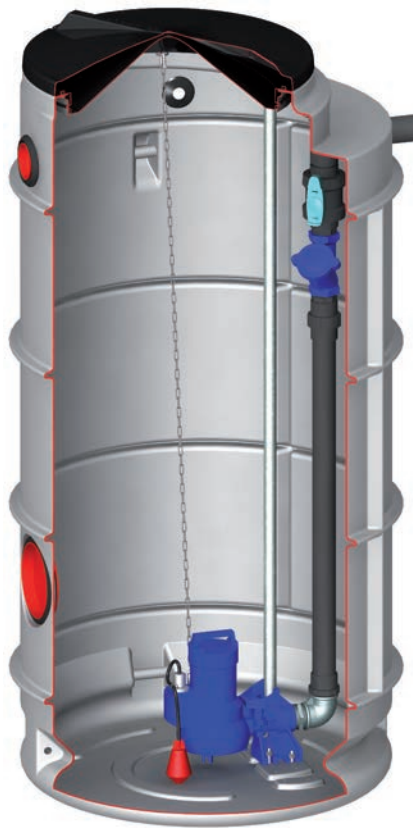
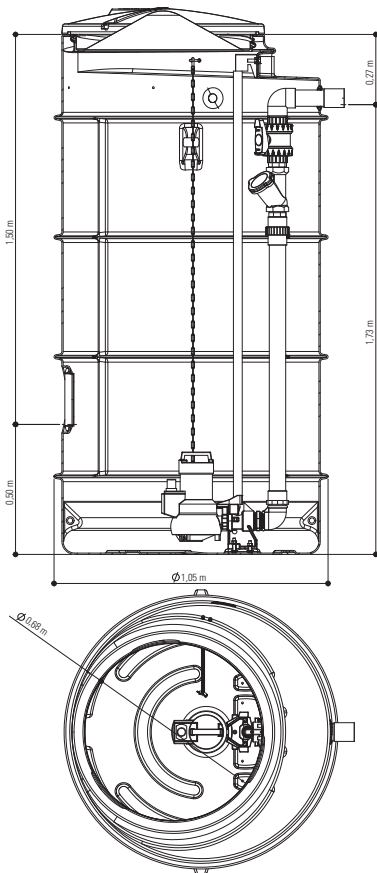
Coffret électrique pour postes de relevage

Il permet de piloter le fonctionnement en alternance de deux pompes

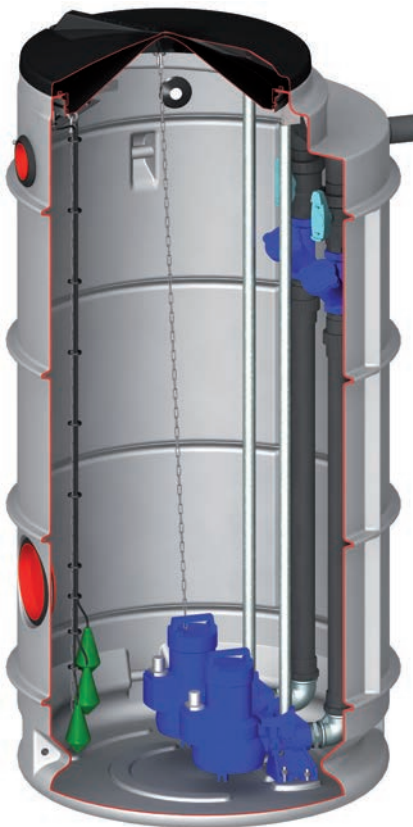
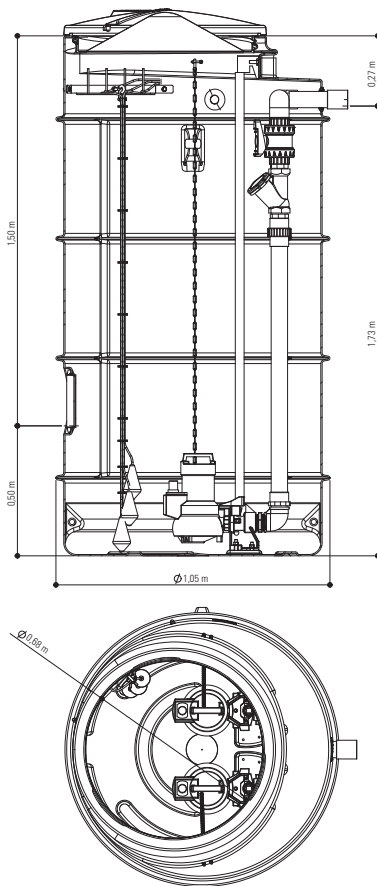
- 3 régulateurs sont fournis, 1 qui permet le démarrage alternatif des deux pompes, 1 pour l'arrêt de la pompe, 1 pour le démarrage simultané des deux pompes avant débordement du poste et reliée au voyant d'alarme du coffret.
- alimentation en 230 V monophasé, protection 6-10A
- voyant niveau d'alarme haut intégré. Possibilité de report vers une alarme déportée (buzzer)
- voyants témoins de fonctionnement des pompes et des régulateurs de niveau
- possibilité de forcer manuellement la marche des pompes
- indice de protection d'étanchéité du coffret : IP65
- équipe les postes à deux pompes modèles D42UP et D42UGP

Postes de relevage en polyéthylène D81UGP et DGP, D82UGP et DGP

DRAIN'UP D81



DRAIN'UP D82



rehausse

- en polyéthylène
- à visser
- reçoivent le couvercle du poste de relevage.

RHV65P

hauteur 20 cm

RHV66P

hauteur 33 cm



cadre polyéthylène

CDR80P

Il s'adapte sur le trou d'homme du poste de relevage et sur la rehausse, permet l'adaptation d'un tampon fonte 90x90 en conservant le couvercle à visser.



boîtier alarme de niveau

BAN

Il permet d'alerter en cas de niveau anormalement haut de l'effluent dans le poste de relevage

- alarme visuelle et sonore déclenchée par un régulateur de niveau (5 m de câble)
- alimentation en 230 V monophasé
- fusible de rechange 1 A fourni
- indice de protection d'étanchéité du coffret : IP66
- adapté pour les postes de relevage à une pompe



Coffret électrique pour postes de relevage

Il permet de piloter le fonctionnement en alternance de deux pompes

- 3 régulateurs sont fournis, 1 qui permet le démarrage alternatif des deux pompes, 1 pour l'arrêt de la pompe, 1 pour le démarrage simultané des deux pompes avant débordement du poste et reliée au voyant d'alarme du coffret.
- alimentation en 230 V monophasé, protection 6-10A
- voyant niveau d'alarme haut intégré. Possibilité de report vers une alarme déportée (buzzer)
- voyants témoins de fonctionnement des pompes et des régulateurs de niveau
- possibilité de forcer manuellement la marche des pompes
- indice de protection d'étanchéité du coffret : IP65
- équipe les postes à deux pompes modèles D42UP et D42UGP

Poste de relevage en polyester

Un large choix de cuves, pompes et équipements dont la combinaison permet la réalisation d'un poste de relevage adapté à votre besoin

DOMAINES D'APPLICATION

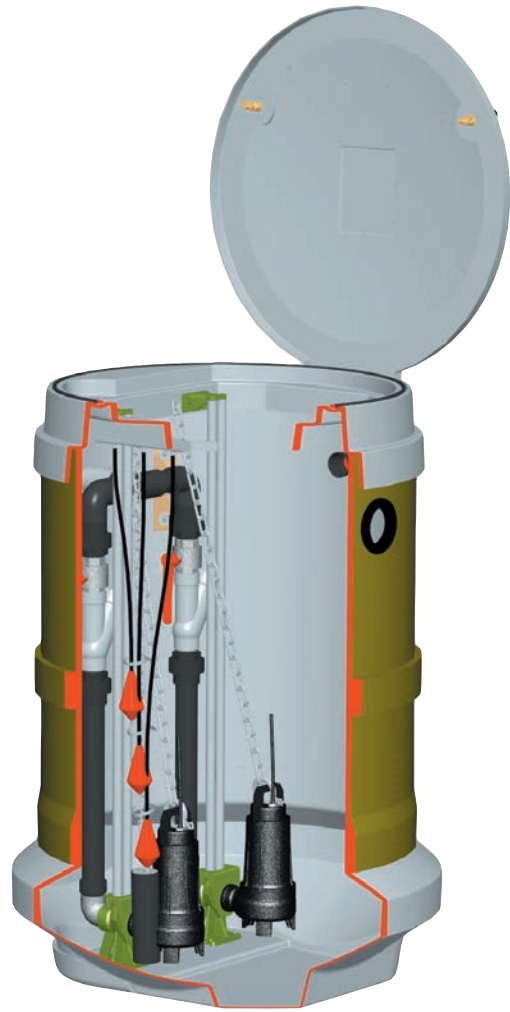
- Eaux usées domestiques
- Eaux chargées
- Eaux pluviales

COMPOSITION DU POSTE DE RELEVAGE

- 1 cuve en polyester
 - 5 diamètres de cuves : 800, 1 000, 1 300, 1 800 et 2 500 mm
 - Hauteur des cuves réalisée à la demande et possible de 2 à 6 mètres
- 1 à 2 pompes sur pied d'assises et barres de guidage
- 1 coffret de commande
- 1 chambre à vannes additionnelle lorsque les vannes et clapets ne sont pas montés dans le poste

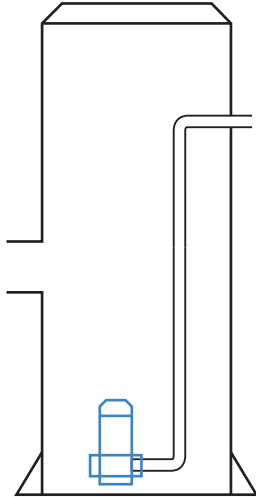
ÉQUIPEMENTS ET OPTIONS POSSIBLES

- Montage DN50 et 65 avec vannes et clapets dans le poste
- Montage DN50, 65, 80, 100, 150 ou 200 canalisations seules, vannes et clapets montés dans la chambre additionnelle.
- Tuyauterie PVC ou inox
- Barres de guidage en acier galvanisé ou inox
- Potence et support
- Chaînes galva ou inox pour manutention des pompes
- Grille anti-chute
- Panier de dégrillage
- Échelle avec crosse
- Plancher technique intermédiaire
- Renfort de fond de cuve pour installation en nappe phréatique
- Piquet de terre
- Passe câble électrique

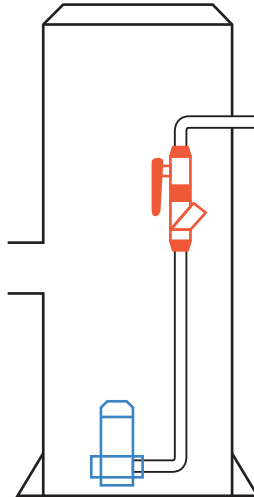


Configurations et montages possibles

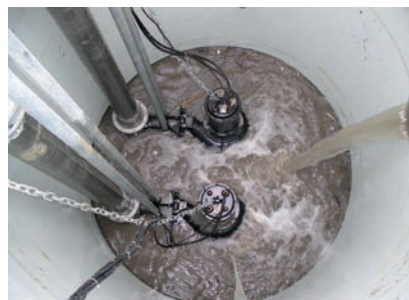
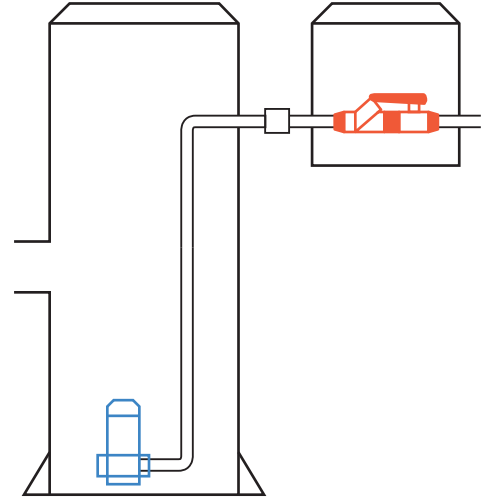
Sans vanne ni clapet



Vannes et clapets dans la cuve



Vannes et clapets dans une chambre à vannes



Chambres à vannes

CARACTÉRISTIQUES

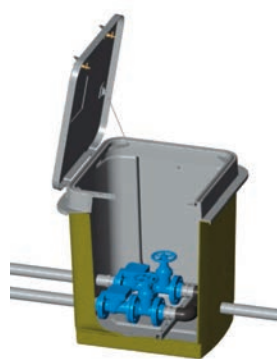
- Fabrication en résine de polyester armée de fibre de verre
- Couvercle monté sur charnières (sauf CHV1). Étanche. Verrouillage de sécurité. Poignée en PEHD
- Crochets de manutention
- Support de canalisation
- Retour d'égoutture

ÉQUIPEMENTS ET OPTIONS POSSIBLES

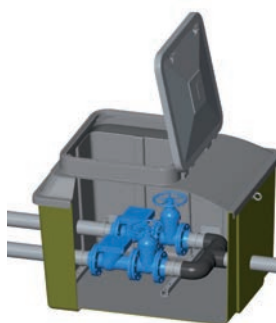
- Montage DN50, 65, 80, 100, 150 ou 200
- Vannes et clapets montés
- Tuyauterie PVC ou inox
- Grille anti-chute
- Vidange de refoulement avec vanne
- Robinet de lavage
- Prise manomètre
- Manchons anti-vibrations pour jonction entre le poste et la chambre à vannes
- Montage anti-bélier sur modèles CHV3 et CHV4



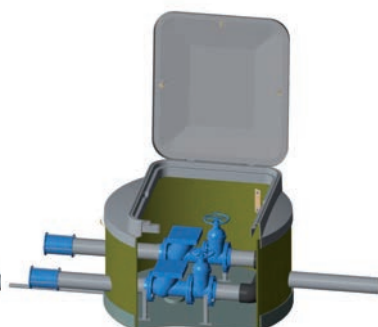
modèle **CHV1**



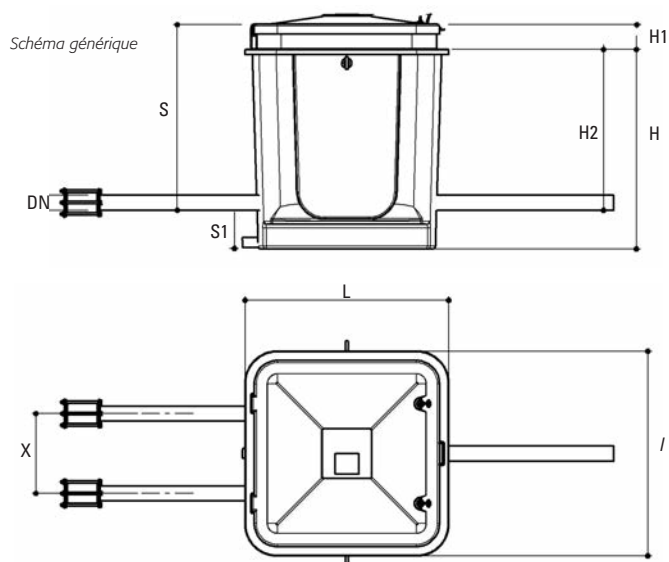
modèle **CHV2**



modèle **CHV3**



modèle **CHV4**



référence	Ø (m)	L (m)	I (m)	H (m)	H1 (m)	H2 (m)	S (m)	S1 (m)	DN (mm)	X (mm)
CHV1	0,80	-	-	0,89	0,11	0,69	0,80	0,20	50 et 65	350
CHV2	-	1,03	1,03	0,88	0,12	0,68	0,80	0,20	50, 65 et 80	400
CHV3	-	1,51	1,25	1,00	0,23	0,80	1,00	0,20	50, 65, 80 et 100	600
CHV4	1,86	-	-	1,03	0,17	0,83	1,00	0,20	50, 65, 80, 100, 150 et 200	800

QUESTIONNAIRE POUR L'ÉTUDE D'UN POSTE DE RELEVAGE

A RETOURNER PAR FAX AU : 05.53.96.99.94 ou
par courriel : serviceclients@sebico.com

Société:
 Adresse

 VilleCP
 Personne à contacter
 Tél – Fax/
 email

POUR EAUX USÉES

POUR EAUX PLUVIALES

Débit demandé =m³/h à x m HMT
 ou
 Nb. E.H

Débit demandé =m³/h à x m HMT
 ou
 Surface de récupération

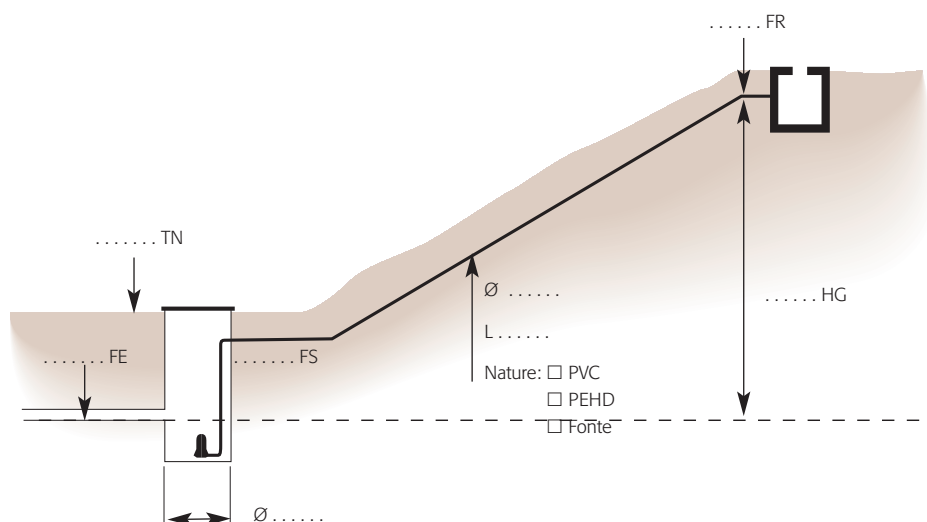
Nombre de pompes 1 2

Alimentation électrique Tri 400V Mono 230V

Emplacement de l'armoire électriqueEn extérieur ... Dans un local

Présence de la nappe phréatique Oui Non

Si oui cote par rapport au TN mètres



— OPTIONS SOUHAITÉES —

Grille anti-chute
 Panier dégrilleur
 Potence et support
 Piquet de terre

TN: point de référence(éventuellement rattaché au NGF)
 FE: fil d'eau d'entrée NGF
 FS: fil d'eau de sortie NGF
 Ø : diamètre de canalisation de refoulement
 L : longueur de refoulement
 HG: cote du point haut ou rejet NGF



Sebico
sebico.com